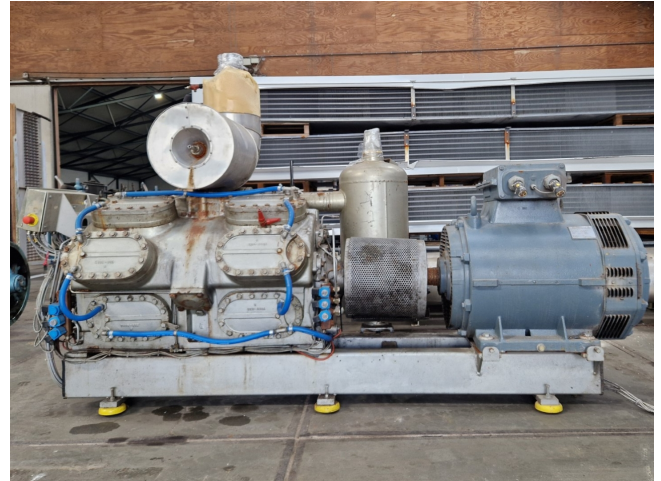


Sabroe SMC 116 S

Specifications

Merk	Sabroe
Type	SMC 116 S
Koudemiddel	NH 3 (ammonia)
Refrigerant type	R717
kW at +10°C/+40°C	1142,2
kW at 0°C/+40°C	746,1
kW at -5°C/+40°C	588,7
kW at -10°C/+40°C	455,3
Capaciteits Controle	✓
Op stalen frame	✓
Druk veiligheids	✓
schakelaars	
Vloeistof tank	✓
Vloeistof tank ltr.	115 L
Kijk glas	✓
Schakelkast	✓
m ³ / h	894 m ³ /h - 1480 RPM
Opmerkingen	Y.o.b. 1988
Opmerkingen	*Capacity based on refrigerant R717.
Afmetingen	2950x1100x1900 mm (LxWxH)
Stock	1



Description

Used Sabroe SMC 116 S

Gebruikte Sabroe SMC 116 S enkeltraps zuigercompressor op een stalen basisframe. Compleet met een Schorch KN7315M-BB01B-301 elektromotor - 50/60 Hz - 200/230 kW - 1480/1780 RPM, Sabroe OVU R4110D vloeistofontvanger met een volume van 115 liter, drukbeveiliging en een Sabroe Unisab II bedieningspaneel.

